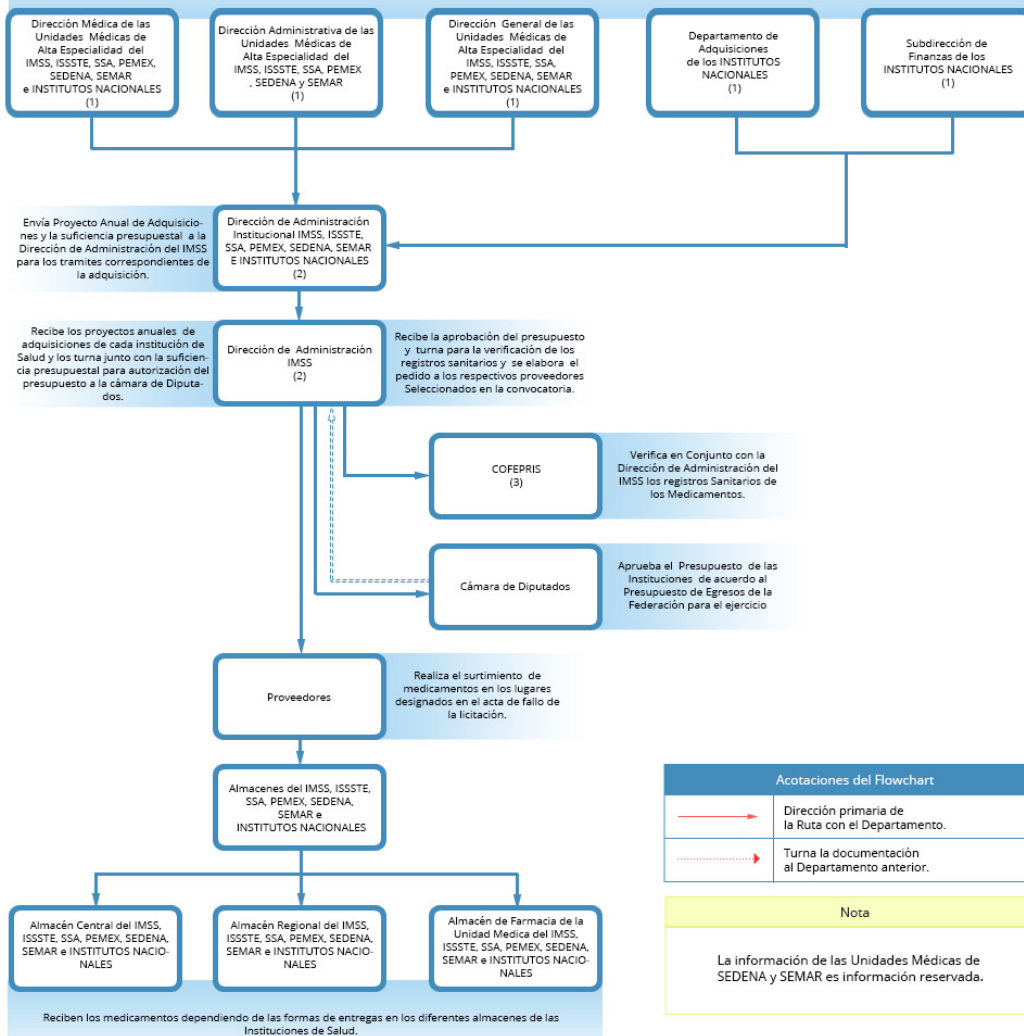




Elaboran el proyecto anual de Adquisiciones de acuerdo a la suficiencia Presupuestal de Cada Institución y turnan el Proyecto a las Respectives Direcciones de Administración Institucional para verificación, validación y envío a la Dirección de Administración del IMSS para sus tramites correspondientes.



Acotaciones del Flowchart	
	Dirección primaria de la Ruta con el Departamento.
	Turna la documentación al Departamento anterior.
Nota	
La información de las Unidades Médicas de SEDENA y SEMAR es información reservada.	